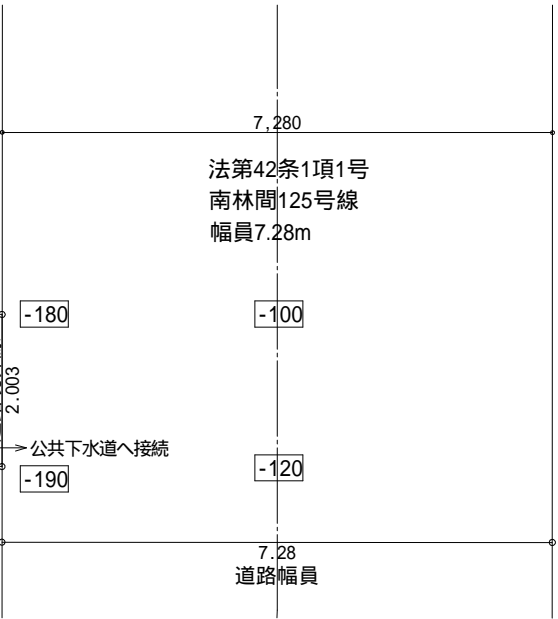
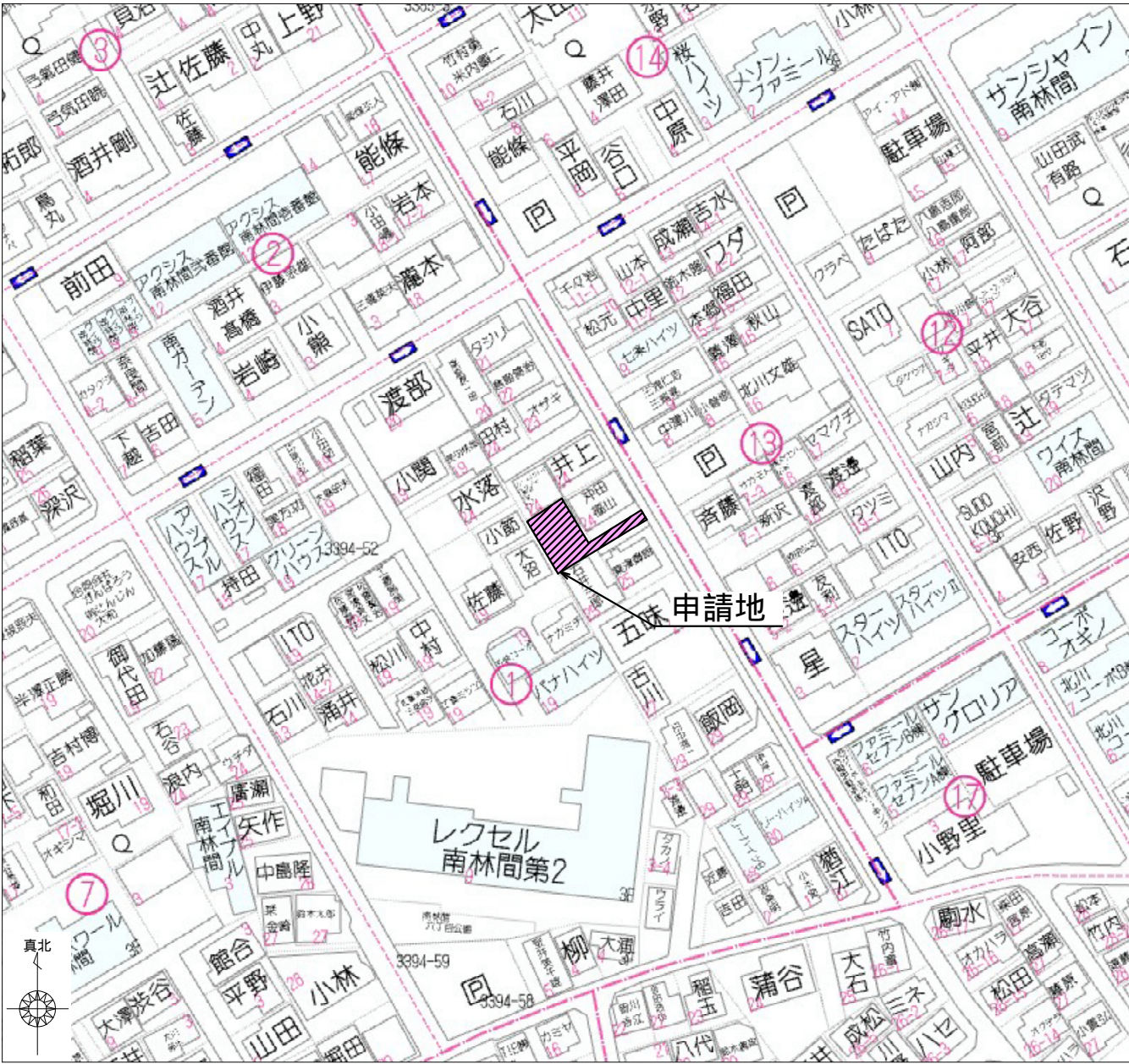


- 凡 例
- 汚水枡・雑排水枡
  - 雨水枡(浸透枡)
  - ⊠ 水道メーター
  - 1階部分
  - ▨ 2階部分
  - 既存CB
- 5m延焼線: 全域  
道路斜線検討済み: 支障なし  
水道法16条、下水道法10条1項 適合  
ガス事業法第162条に適合  
盛土規制法及び都市計画法の  
許可対象となる宅地造成等の工事無し

申請地：大和市南林間六丁目3394番30、33、34

トータル面積表			(㎡)
敷地面積			127.86
建築面積			50.30
床面積	1階		48.65
	2階		49.68
延床面積			98.33
建蔽率	$(50.30/127.86) \times 100$		39.34%
容積率	$(98.33/127.86) \times 100$		76.91%



株式会社 ジオハウス建築設計事務所

〒242-0006 神奈川県大和市南林間6丁目5番12号  
TEL:046-272-5743 FAX:046-272-6426

二級建築士事務所神奈川県知事登録第8193号

二級建築士 神奈川県知事登録第27862号 佐々木 聡

特記事項

設計者

担当者

更新者

工事名

SA 南林間六丁目 期(全1棟)

図面NO

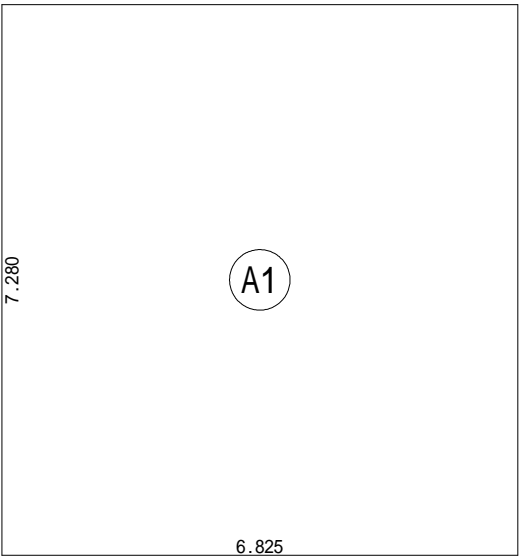
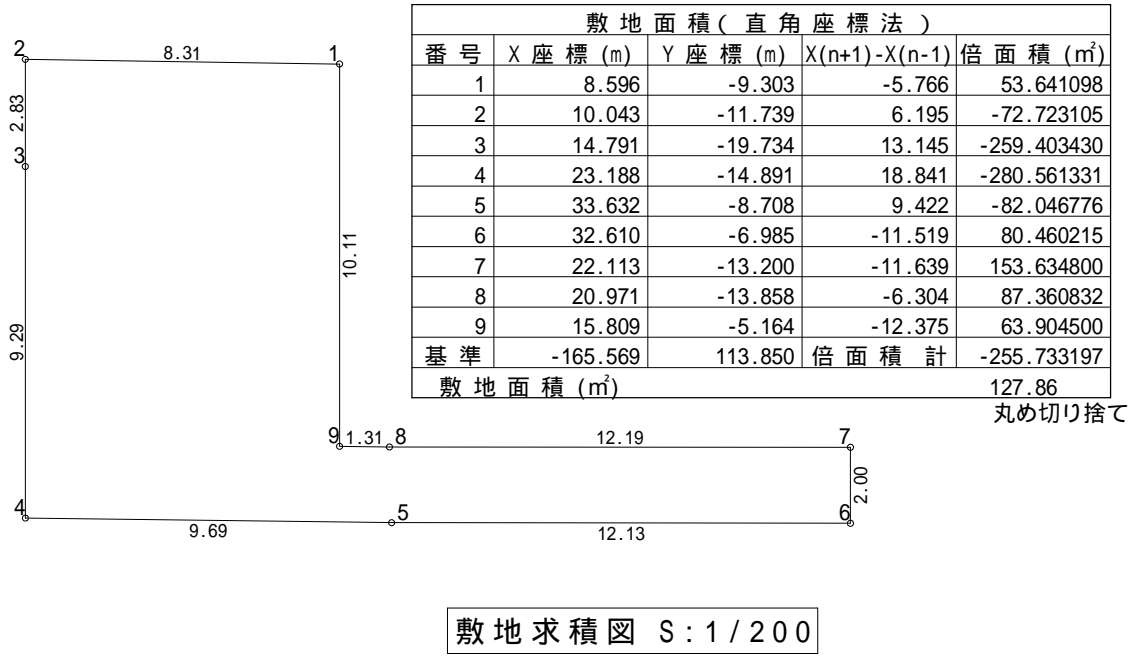
佐々木

図面名

配置図,案内図

縮尺

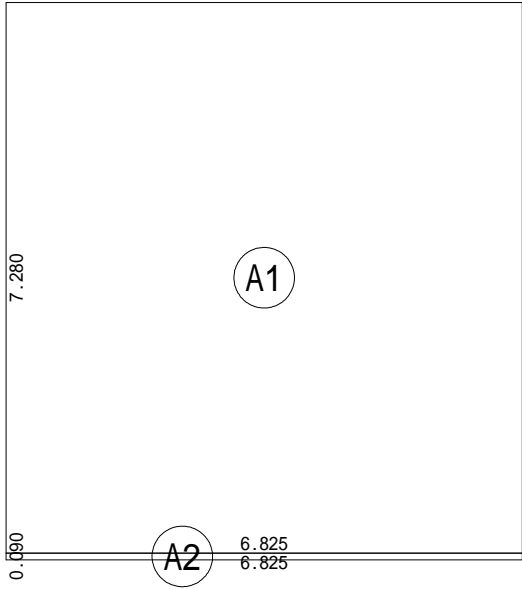
1/100



床面積表<2階>			
	形状	計算式	面積
(A1)	矩形	6.825 × 7.280	49.686000
計(m <sup>2</sup> )			
合計			49.68

丸め 切り捨て

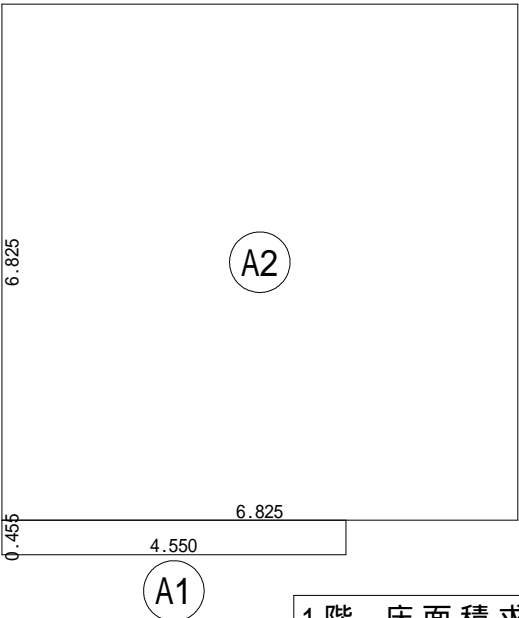
2階 床面積求積図 S : 1 / 100



建築面積表			
	形状	計算式	面積
(A1)	矩形	6.825 × 7.280	49.686000
(A2)	矩形	6.825 × 0.090	0.614250
計(m <sup>2</sup> )			計(坪)
合計		50.30	15.21

丸め 切り捨て

建築面積求積図 S : 1 / 100

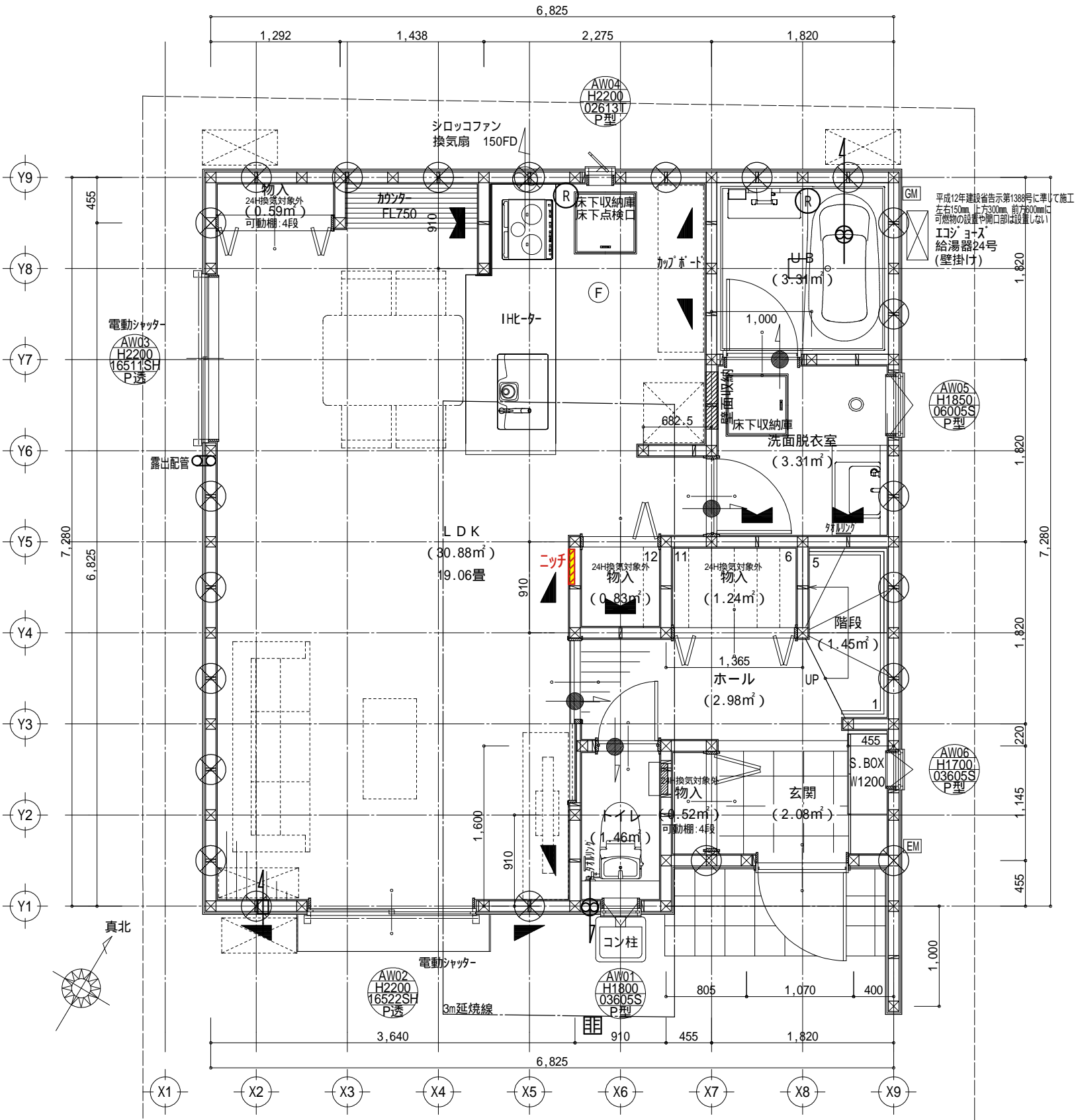


床面積表<1階>			
	形状	計算式	面積
(A1)	矩形	4.550 × 0.455	2.070250
(A2)	矩形	6.825 × 6.825	46.580625
計(m <sup>2</sup> )			
合計			48.65

丸め 切り捨て

1階 床面積求積図 S : 1 / 100





凡 例

- ☒ 管 柱105\*105
- ▲ 筋 違45\*90
- 筋 違45\*90 (たすき掛け)
- ⊗ ダイライトMS 9mm
- Ⓢ 火災報知器 (煙感知器) (壁面より600mm以上離して設置)
- ⓕ 火災報知器 (熱感知器) (壁面より400mm以上離して設置)

階段: 蹴上 220mm以下  
路面 210mm以上  
幅員 780mm

\*火気使用室内装 (LDK)  
天井: PB (厚) 9.5mm  
壁: PB (厚) 12.5mm  
ビニールクロス貼 (準不燃QM9416)

キッチン換気扇ダクトは鋼製 (スパイラル管等) とし、油の溜まらない構造とする。

キッチン換気扇ダクトはロックウール (厚) 50 または、同等品巻きとする。

レンジフード必要換気量の算定  
 $30 \times 9.0 \times 0.93 = 251.1 \text{ m}^3/\text{h}$   
換気扇風量: 510  $\text{m}^3/\text{h}$   
 $251.1 < 510$  ... OK

\*IHヒーター本体から周囲20mm、発熱体から100mm、上方1000mm以内は大和市  
火災予防条例による不燃材料で有効に仕上げをした建築物等の部分とする。  
\*レンジフード及び吊戸棚 (不燃材料使用) の下端からコンロゴトクまでの  
離隔は800mm以上とする。  
コンロ廻りの不燃材仕様: セッコボード 15mm + 不燃パネル (合計厚さ15mm以上)

\*階段手摺り設置 (出幅73mm)

\*各室採光計算済み

第64条による防火設備 (1・2階<sup>1</sup>を除く全開口部) 網入りガラス、  
またはスチール製シャッター

シックハウス対策 (法28条の2)

- 内装仕上げの制限  
F を使用。 (和室押入床のみ F を使用。)
- 換気設備設置の義務  
第三種換気設備 (自然給気・機械排気) にて換気回数0.5回/h以上確保  
換気経路にある建具はアンダーカット又はガラリを設ける。
- 天井裏などの制限  
全て F を使用。

自然給気口100 SVC常時開放 (H1600以上に設置)

機械排気 (24時間換気) 100 SVC

換気経路 (24時間換気)

1階床面積: 48.65 $\text{m}^2$

準防火地域 高気密・高断熱仕様 断熱等級5仕様

株式会社 ジオハウス建築設計事務所

〒242-0006 神奈川県大和市南林間6丁目5番12号  
TEL:046-272-5743 FAX:046-272-6426

二級建築士事務所神奈川県知事登録第8193号

二級建築士 神奈川県知事登録第27862号 佐々木 聡

特記事項

設計者

担当者

更新者

工事名

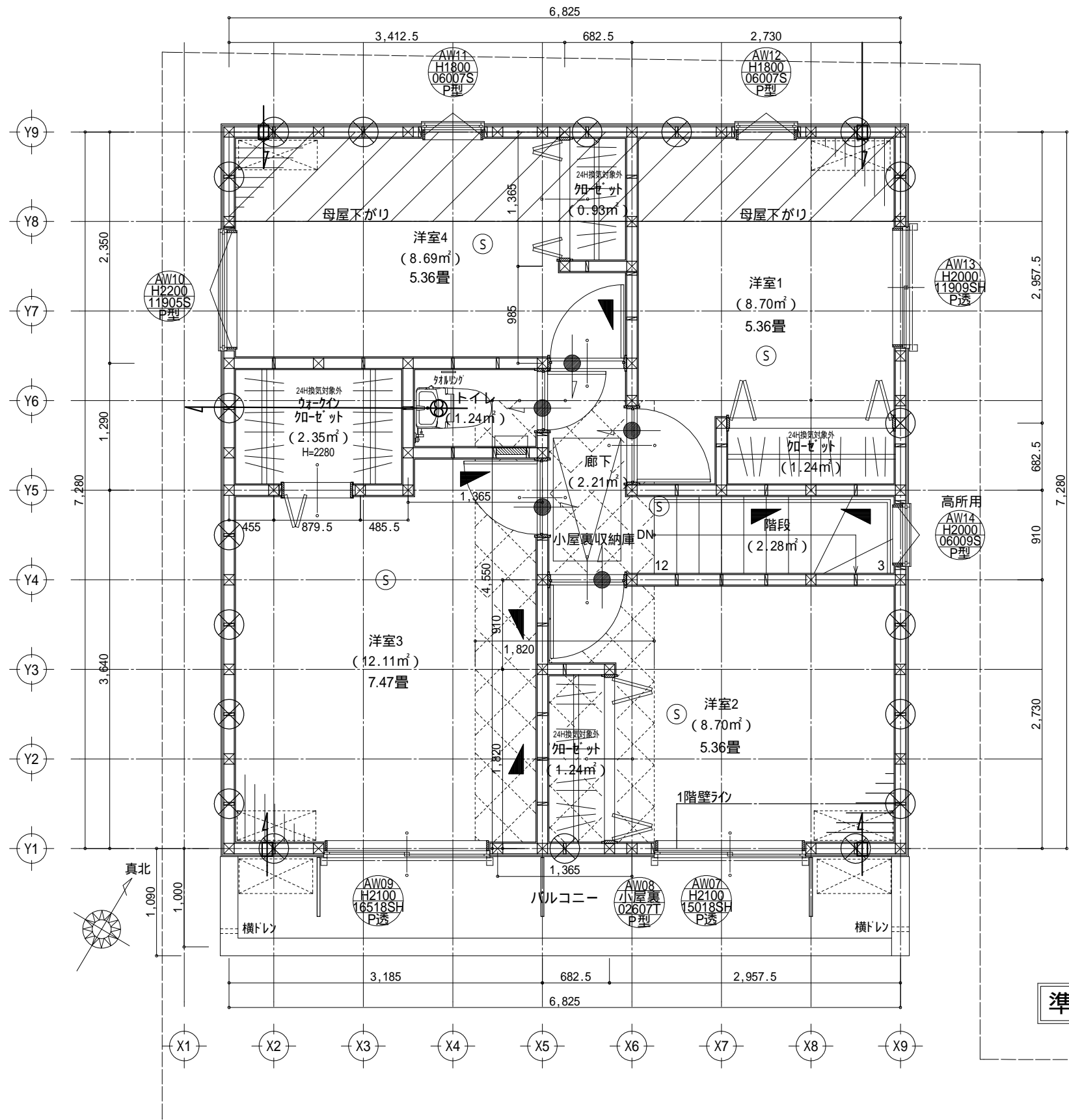
SA 南林間六丁目 期 (全1棟)

図面NO

佐々木

1階 平面詳細図

縮尺  
1/50



凡 例

- 管 柱105\*105
- 筋 違45\*90
- 筋 違45\*90(たすき掛け)
- ダ イ ラ イ ト MS 9mm
- 火災報知器 (煙感知器) (壁面より600mm以上離して設置)
- 火災報知器 (熱感知器) (壁面より400mm以上離して設置)

\* 小屋裏収納計算  
高さ:1.40m以下  
実質面積 4.55×1.82=8.28㎡  
緩和面積 49.68㎡×(1/8)=6.21㎡  
6.21㎡ < 8.28㎡ …軸組計算考慮

\* 各室採光計算済み  
\* バルコニー床  
不燃仕上げ(国土交通省認定番号DR-0089)

第64条による防火設備(1・2階目を除く全開口部)網入りガラス、またはスチール製シャッター(型式認定番号EB9111～9119)

2階床面積： 49.68㎡

サッシ記号	ガラス記号
H：引き違い	透：透明
SH：シャッター付引き違い	型：型ガラス(くもり)
T：縦すべり出し	P：ペアガラス
S：横すべり出し	FH：型引き戸
U：上げ下げ(SD)	
UD：上げ下げ(DH)	
J：ジャロジー	
F：FIX(はめ殺し)	
内：内倒し	

記載例

サッシ  
H2000  
16520H  
P透

サッシ取付高さ  
(床より2000mm)  
大きさ(呼称寸法) サッシ種類  
(幅1650mm高さ2000mm 引き違い窓)  
ガラス種類  
(ペアガラス 透明)

準防火地域 高気密・高断熱仕様 断熱等級5仕様

株式会社 ジオハウス建築設計事務所

〒242-0006 神奈川県大和市南林間6丁目5番12号  
TEL:046-272-5743 FAX:046-272-6426

二級建築士事務所神奈川県知事登録第8193号

二級建築士 神奈川県知事登録第27862号 佐々木 聡

特記事項

設計者

担当者

更新者

工事名

SA 南林間六丁目 期(全1棟)

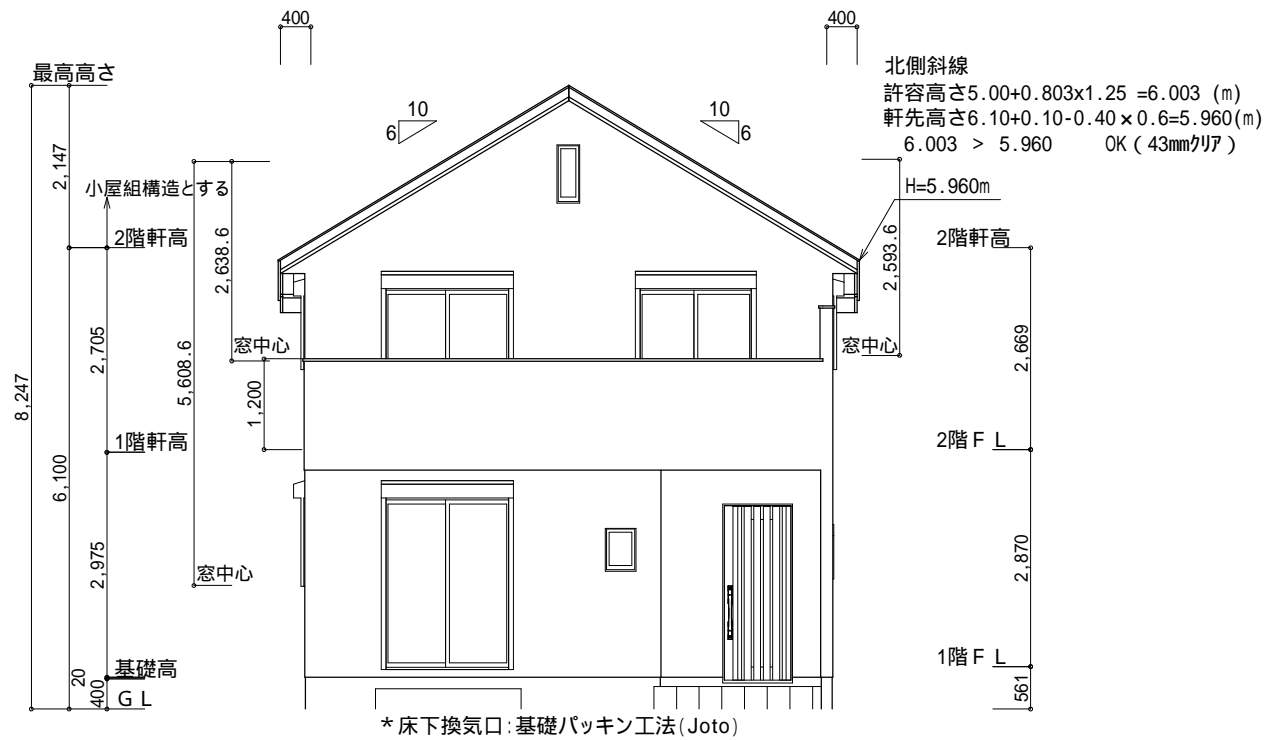
図面NO

佐々木

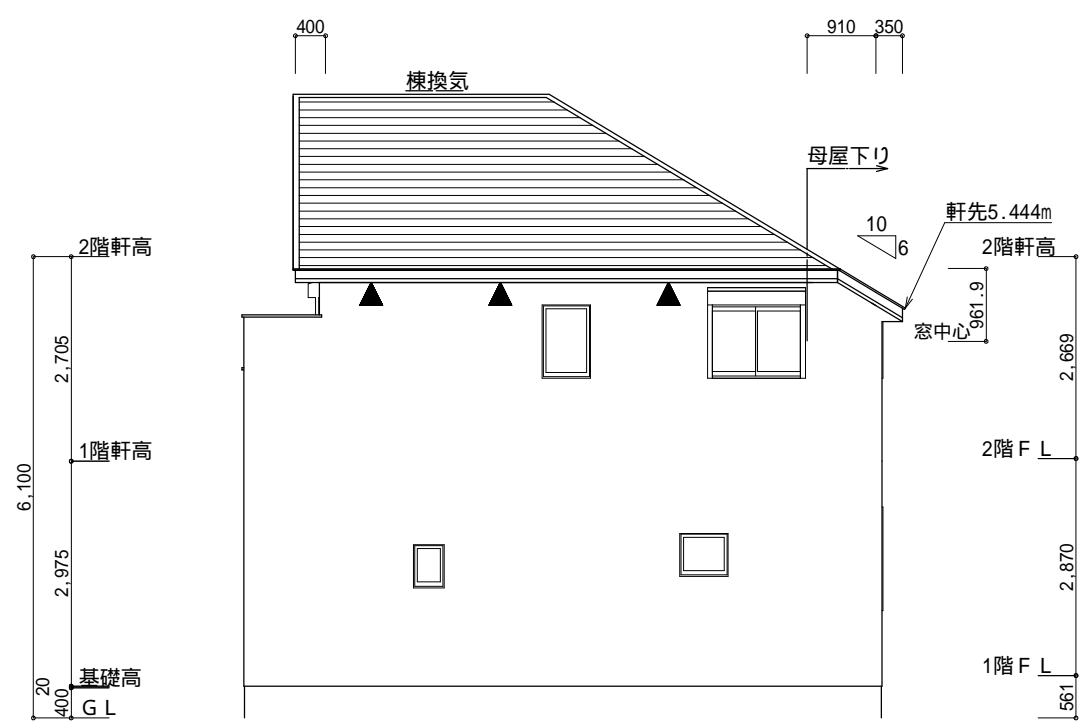
図面名

2階 平面詳細図

縮尺  
1/50

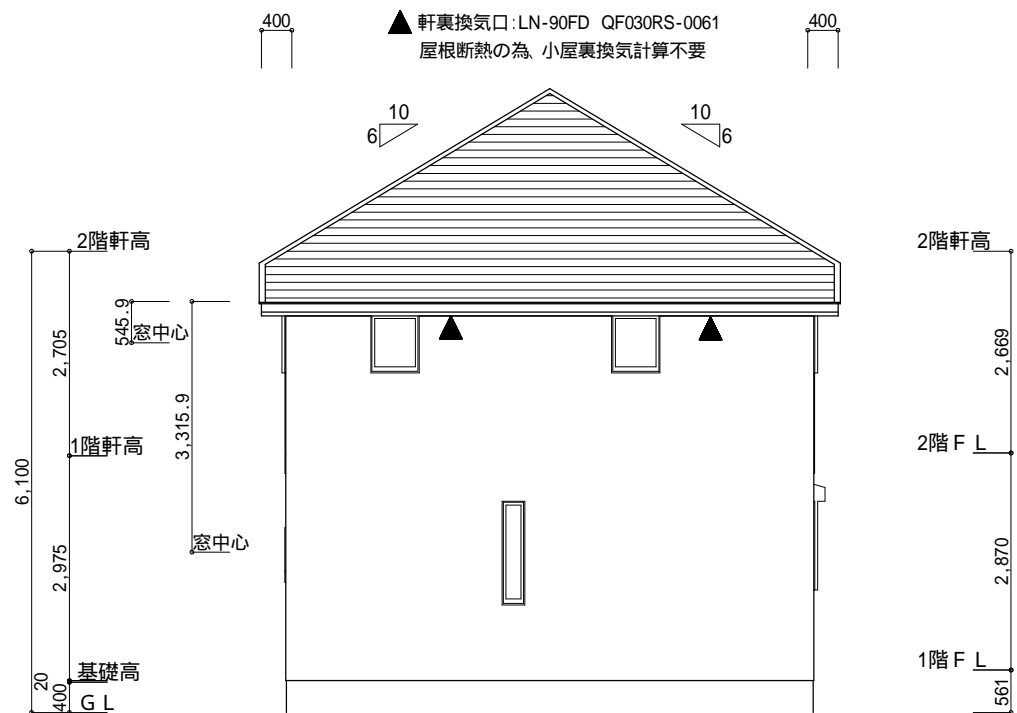


南側 立面図 S:1/100



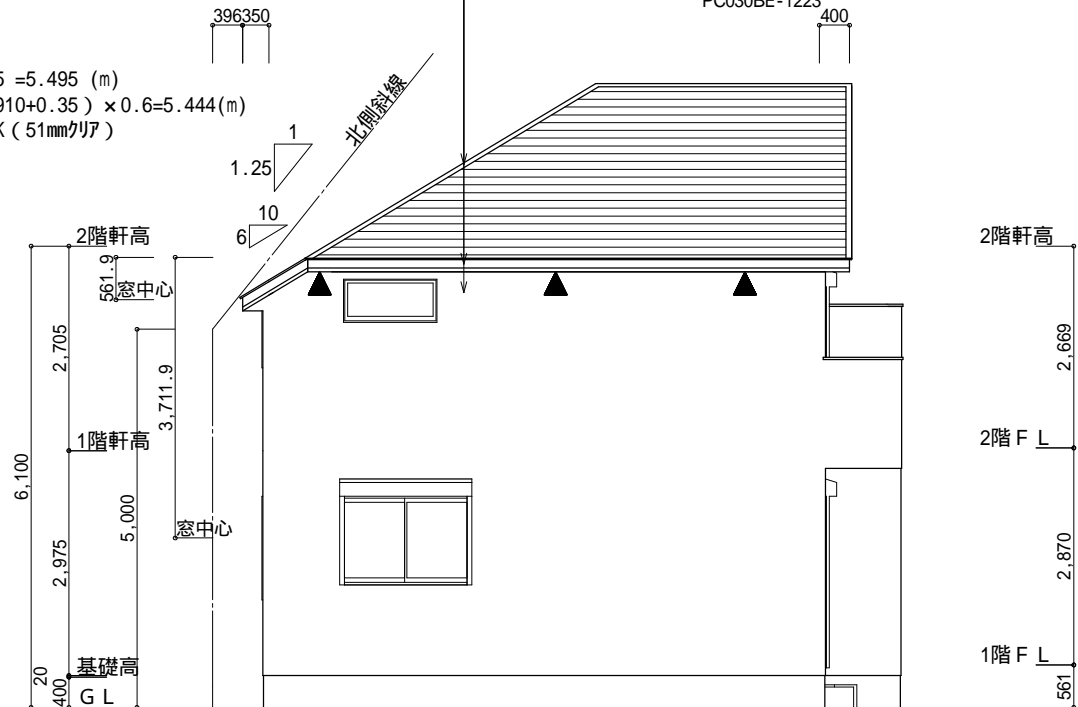
東側 立面図 S:1/100

軒の出は雨樋を含む。



北側 立面図 S:1/100

許容高さ5.00+0.396×1.25 =5.495 (m)  
軒先高さ6.10+0.10- (0.910+0.35) ×0.6=5.444(m)  
5.495 > 5.444 OK (51mmクリア)



西側 立面図 S:1/100

株式会社 ジオハウス建築設計事務所

〒242-0006 神奈川県大和市南林間6丁目5番12号  
TEL:046-272-5743 FAX:046-272-6426

二級建築士事務所神奈川県知事登録第8193号

二級建築士 神奈川県知事登録第27862号 佐々木 聡

特記事項

設計者

担当者

更新者

工事名

SA 南林間六丁目 期(全1棟)

図面NO

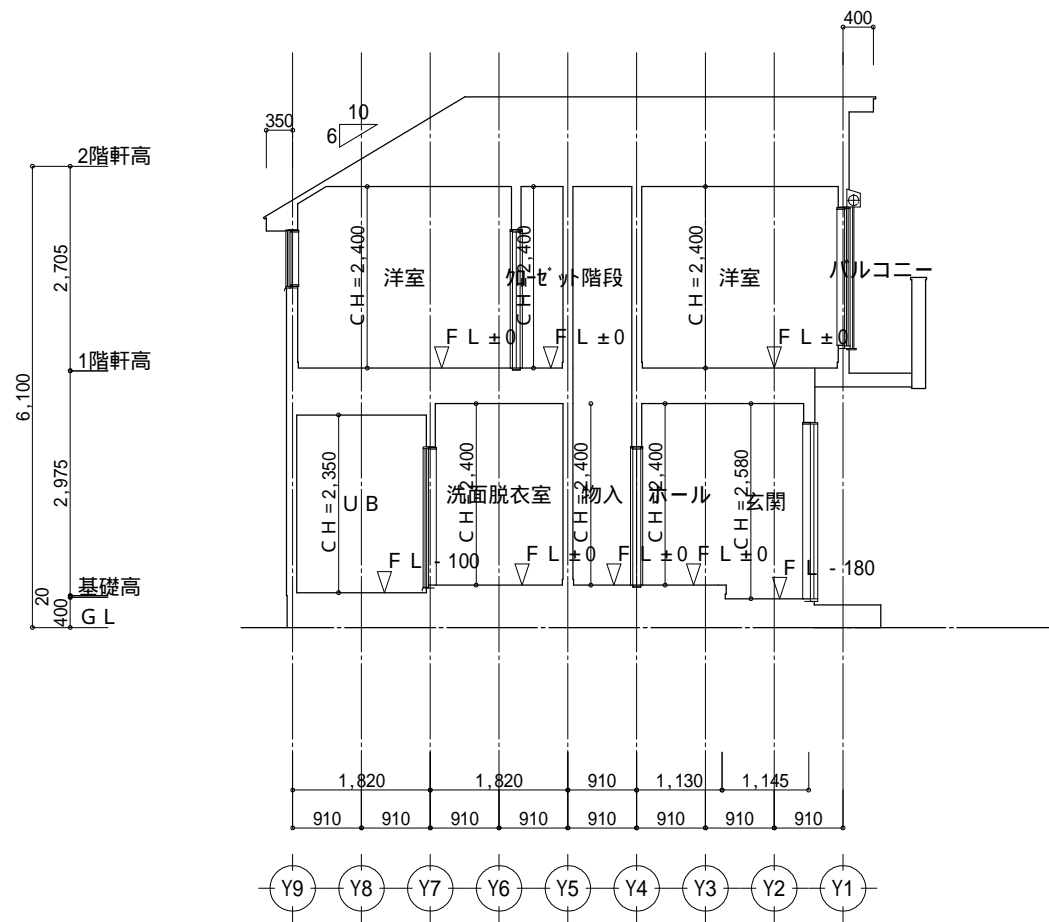
5

図面名

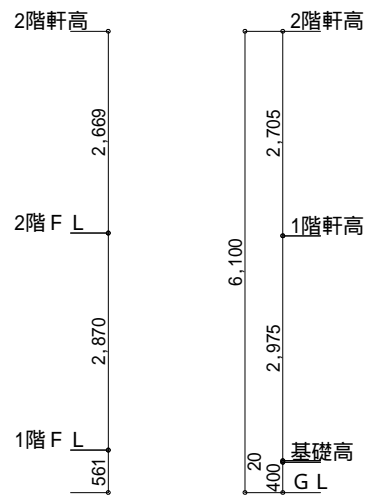
南側立面図,北側立面図,東側立面図,西側立面図

縮尺

1/100



1面 断面図 S:1/100



2面 断面図 S:1/100

株式会社 ジオハウス建築設計事務所

〒242-0006 神奈川県大和市南林間6丁目5番12号  
TEL:046-272-5743 FAX:046-272-6426

二級建築士事務所神奈川県知事登録第8193号

二級建築士 神奈川県知事登録第27862号 佐々木 聡

特記事項

設計者

佐々木

担当者

更新者

工事名

SA 南林間六丁目 期(全1棟)

図面名

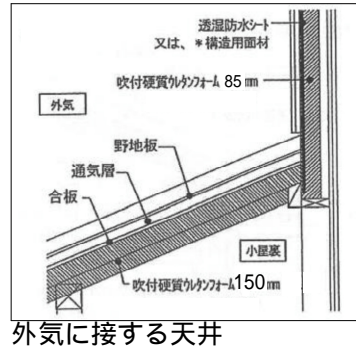
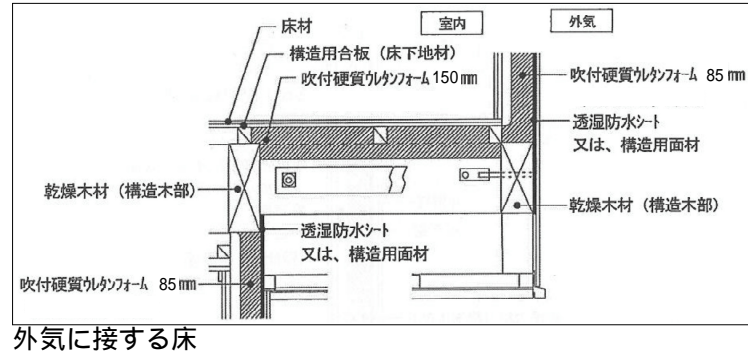
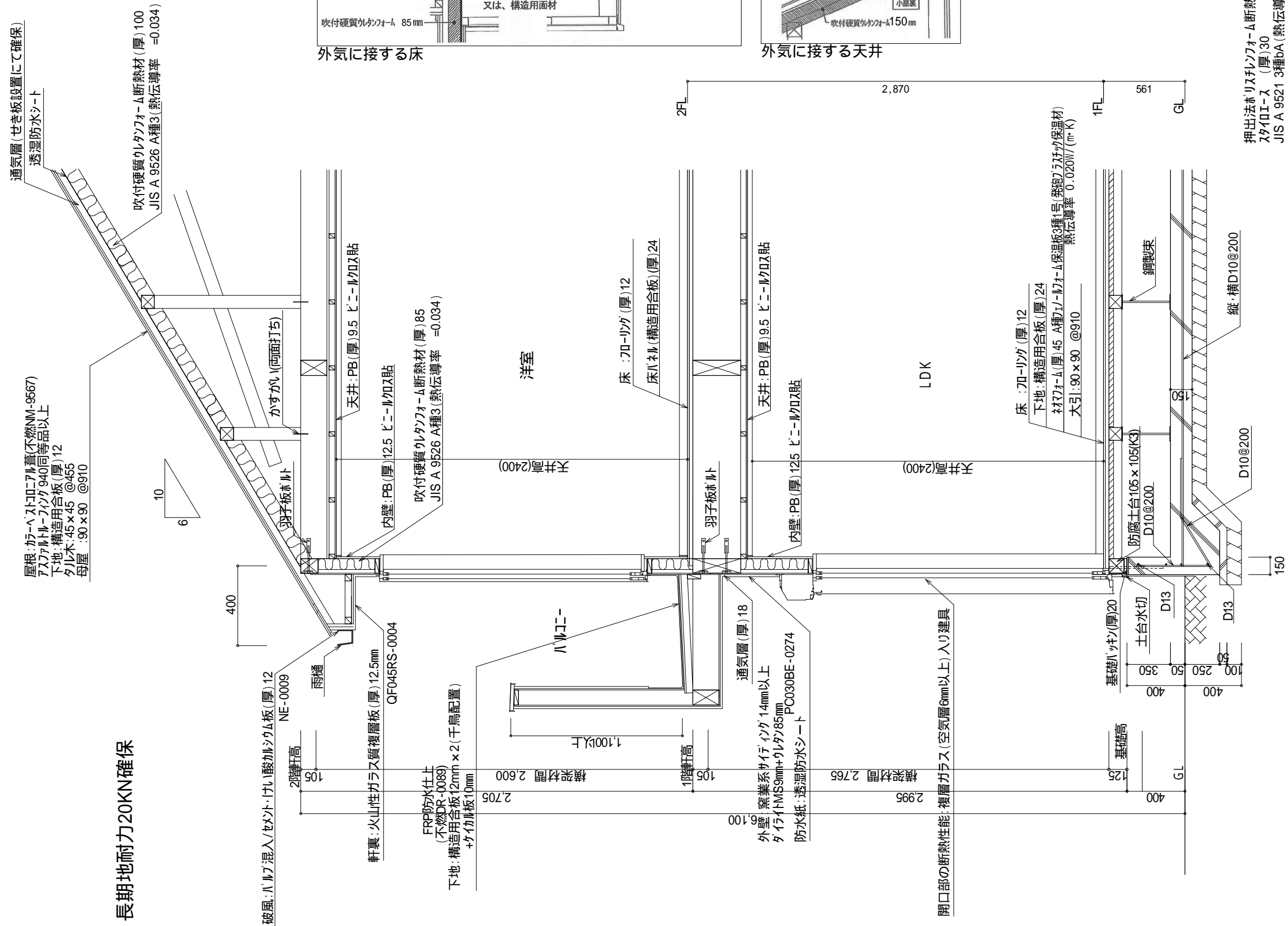
1面 断面図,2面 断面図

縮尺

1/100

図面NO

7



押出法ポリスチレンフォーム断熱材  
スタイロース (厚)30  
JIS A 9521 3種bA (熱伝導率  
=0.028)

